

Lazer ainda é desafio para os novos protocolos

As cidades tentam se adaptar a padrões impostos pela pandemia. Não tem sido fácil. Hoje, ruas e praias encheram, dificultando as regras de distanciamento. Em São Paulo, as ciclofaixas voltaram a funcionar (leia) – espaços públicos alternativos atraíram pessoas (leia). No Rio, a orla ficou movimentada (leia) (leia). Outras capitais também registraram fluxos consideráveis (leia) (leia) (leia) (leia) (leia).



No RS, contestações
Municípios questionam 'bandeira' (leia).

somos a cosan

mais do que nunca, parceira na sua corrida

Dados da OMS

14.043.176 casos no mundo

597.583 óbitos no mundo

Painéis



Brasil Ministério da Saúde

2.098.389 casos (total)

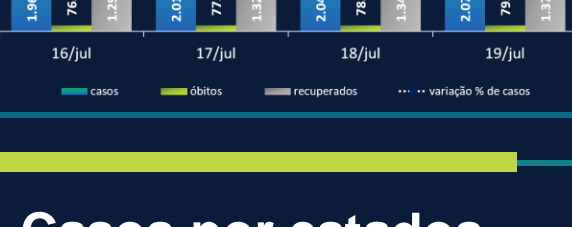
23.529 novos casos (em 24h)

1.371.229 recuperados

647.672 em acompanhamento

79.488 óbitos (total)

716 óbitos (em 24h)



Redes sociais

186 mil publicações coletadas

461 mi perfis potencialmente impactados

[Acesse o dashboard interativo](#)

fsbinteligência

Sensações nas redes

'Medo' é a reação mais marcante dos debates sobre a pandemia



medo **21%**



saudade **15%**

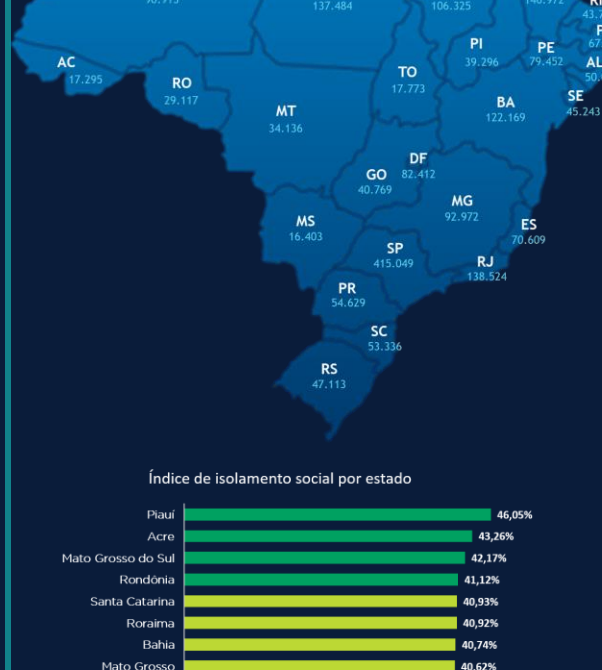


tristeza **14%**

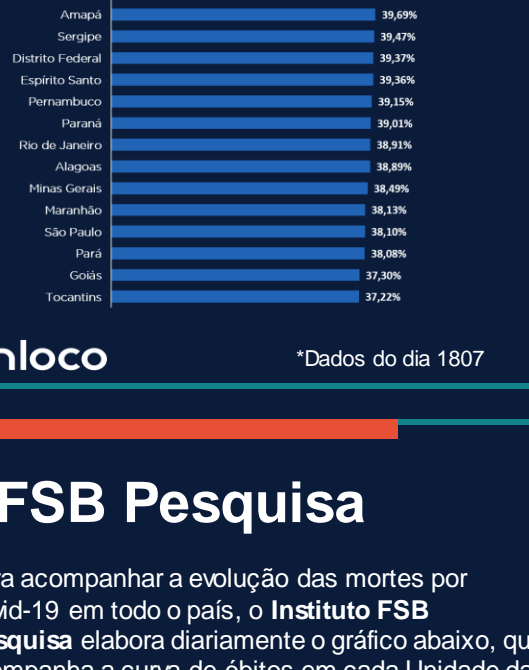


indignação **13%**

Casos por estados

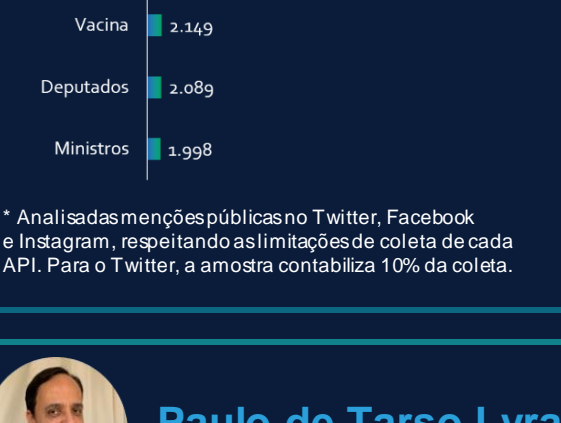


Índice de isolamento social por estado



inloco *Dados do dia 18/07

Principais assuntos



* Analisadas menções públicas no Twitter, Facebook e Instagram, respeitando as limitações de coleta de cada API. Para o Twitter, a amostra contabiliza 10% da coleta.



Paulo de Tarso Lyra
Diretor de Relgvo da FSB Comunicação

Socorro ou solução?

A estabilização dos contágios em alguns países e a curva descendente em outros permite aos governantes voltar a atenção para um aspecto importante da pandemia: o impacto econômico na vida dos mais carentes.

No G20, quem puxa o debate é a chanceler alemã, Angela Merkel. No Brasil, a equipe econômica rascunha o Renda Brasil para dar uma resposta ao Congresso, que pressiona pela manutenção do auxílio emergencial de R\$ 600 por um tempo mais longo.

As armadilhas, sempre, são querer olhar as necessidades dos pobres sob a ótica dos mais ricos (leia).

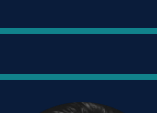
Merkel foi bem no debate dos refugiados que batiam às portas da Europa. Mas foi dura no resgate imposto a uma Grécia afundada em na crise fiscal sem precedentes.

No caso brasileiro, vamos escapar da polarização recente entre inclusão/esmola ou alteraremos o patamar da discussão? Se insistirmos nos erros cometidos, estaremos apenas oferecendo acesso a bens de consumo, sem construir cidadania (leia).

Marco Legal do Saneamento

Amanhã (20), às 18h, a plataforma **Bússola** promove um webinar sobre o novo marco legal do saneamento. Presenças confirmadas do senador Tasso Jereissati, da dra. Agência Dias, diretora-atê de trabalho da Agência Nacional de Águas (ANA), Benedito Pinto Ferreira Braga Júnior, presidente da Sabesp, e Gustavo Fava, sócio do BTG Pactual.

Participe. [Inscrições limitadas](#)



Danilo Vicente
Sócio-diretor da Loures

Educação como marca de governo

O presidente Jair Bolsonaro deu posse a seu terceiro (ou quarto, de acordo com a visão) ministro da Educação em um ano e meio de governo. Milton Ribeiro assumiu no mais difícil momento das últimas décadas.

As cerca de 182 mil brasileiras de educação básica estão sem qualquer aluno há quatro meses por conta do coronavírus (a exceção é parte da rede privada de Manaus, que retornou na última semana), afetando 48 milhões de estudantes.

A situação não pode ser menosprezada: é crucial para o destino do país avançar a ensino nos próximos anos. Em educação, os passos são sempre lentos e essa paralisação colossal prejudica ainda mais esse processo.

Mas qual é o papel do novo ministro? Além do óbvio - dar direção e auxiliar as secretarias estaduais e municipais e a rede privada (sob responsabilidade direta do governo federal há apenas um percentual pequeno de escolas) -, há uma oportunidade para a imagem do governo Bolsonaro.

Nomes recentes são lembrados quando se analisam políticas públicas em educação no Brasil: Paulo Renato Souza e Fernando Haddad.

Se o primeiro, morto em 2011, ficou como o exemplo tucano na área, Haddad é a vitrine do PT exibe.

Em uma escala menor, na gestão de Michel Temer, José Mendonça Filho marcou positivamente com a Base Nacional Comum Curricular.

Agora, Milton Ribeiro tem a chance de iniciar um trabalho para obter relevância. O momento, inédito e aflitivo, pede isso.

Corporativo

- Comida na caixa e garrafa térmica individual: o almoço no escritório (leia)
- Pandemia impacta os programas de *trainee* no Brasil (leia)

Bem-estar (em casa)

- Contrato de namoro**
Casais em quarentena: o que diz a lei? (leia)
- 'Microbolhas'**
Pessoas flexibilizam o isolamento e encontram outras também isoladas (leia)

Internacional

- Pandemia agravou situação de mais de 700 mil prisioneiras no mundo (leia)
- Alemanha estuda volta do público aos jogos em setembro (leia)
- Hong Kong impõe medidas mais rígidas de controle ao coronavírus (leia)

Economia

Previdência
Déficit cresce 75% e chega a R\$ 140 bi durante pandemia (leia)

Telefonia
Para Anatel, oferta da Telefônica, TIM e Claro pela Oi deve minimizar uso de 'remédios' regulatórios (leia)

Trabalho infantil
Casos têm alta de 271%; nº de empresas fiscalizadas também aumentou (leia)

Domésticos
Crise atrapalhou relações de emprego doméstico, diz estudo do Dieese (leia)

Agro
Preço da carne de frango sobe 15% (leia)

Conjuntura
Incerteza deve travar investimentos (leia)

Política social
'Criar renda mínima é obrigação moral do Estado', diz Delfim Netto (leia)

Poder + Política

- Maioria dos congressistas mais influentes está em partidos tradicionais (leia)
- Ramos convoca reunião com partidos aliados para tratar do Fundeb (leia) (leia)
- Bolsonaro posta vídeo sobre importação de medicamentos do Uruguai (leia)
- Ato pró-Bolsonaro tem orações e coleta de apoio para o Aliança pelo Brasil (leia) (leia)
- MPF diz que ouvirá amanhã Flávio Bolsonaro sobre suposto vazamento (leia)
- Dias Toffoli sofre queda e fica em observação em hospital em SP (leia)



Agora é hora de dar um BTG nos **#NúmerosQueImportam**

20+ hospitais apoiados

13 estados beneficiados

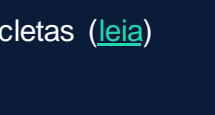
1 MM+ máscaras doadas

2 MM+ pessoas impactadas

135 mil cestas básicas

O BTG Pactual e seus sócios doaram R\$ 50 milhões, além de mais R\$ 10 milhões arrecadados junto a parceiros e clientes, para projetos de combate à Covid-19.

Descubra tudo que o BTG Pactual está fazendo em: btgpactual.com/NumeroQueImportam



Sustentável

- Mais bikes**
BH incentiva o uso de bicicletas (leia)
- Friozinho eficiente**
A Índia quer amenizar o calor sem aumentar o consumo de energia (leia)

Varejo&Consumo

- Restaurantes por quilo se adaptam (leia)
- Procura por produtos orgânicos cresce, e setor projeta ganhos (leia)
- Indústria da moda corre para lançar roupas que barram coronavírus (leia)
- Vendas do varejo mundial poderão ter queda anual de 5,7% em 2020 (leia)

Saúde_Ciência

- Cientistas preparam 'show teste' para medir infecção do vírus em eventos (leia)
- Mutações atuam no coronavírus (leia)
- Vacina de Oxford poderá ficar pronta em setembro (leia)