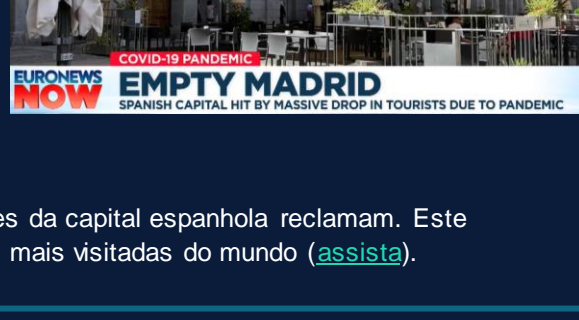


Europa convive com o medo da 2ª onda

Nos últimos dias, Espanha, Alemanha e França têm visto crescer os casos de Covid-19 ([leia](#)) ([leia](#)) ([leia](#)) – há saltos até onde a doença parecia controlada. Especialistas não estão seguros, porém, para dizer se esse movimento é o início de uma 2ª onda ([leia](#)) ([leia](#)) ([leia](#)).



Madri está quase deserta

O turismo sente os efeitos da crise e os comerciantes da capital espanhola reclamam. Este verão é completamente atípico em uma das cidades mais visitadas do mundo ([assista](#)).

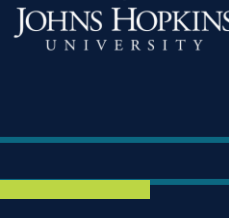
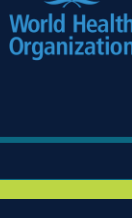
somos a cosan
 mais do que nunca, parceira na sua corrida

Dados da OMS

18.614.177 casos no mundo

702.642 óbitos no mundo

Painéis



Brasil [Ministério da Saúde](#)

2.912.212 casos (total)

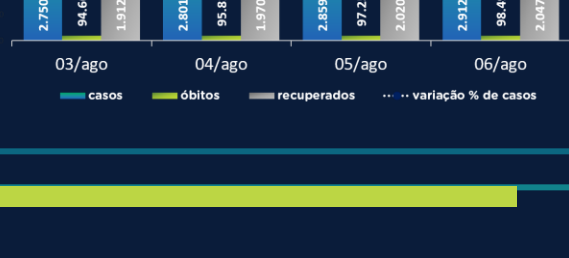
53.139 novos casos (em 24h)

2.047.660 recuperados

766.059 em acompanhamento

98.493 óbitos (total)

1.237 óbitos (em 24h)



Redes sociais

154 mil publicações coletadas

781 mi perfis potencialmente impactados

[Acesse o dashboard interativo](#)

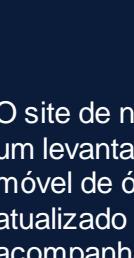
fsbinteligência

Sensações nas redes

Conversas ressaltam a sensação de 'tristeza' em meio a queixas sobre a rotina



Principais assuntos



Alon Feuerwerker
 Jornalista, analista político da FSB e colunista de Veja e do Poder 360

Duas variáveis cruzadas

O site de notícias **G1**, entre outros, mantém um levantamento estado por estado da média móvel de óbitos pela Covid-19 ([leia](#)). É atualizado diariamente. Vale a pena acompanhar.

Pelos dados de hoje no meio da tarde, parece haver uma correlação geográfica, relacionada à latitude. Nos estados mais ao sul a tendência é de alta na curva. Nos mais ao norte, de baixa.

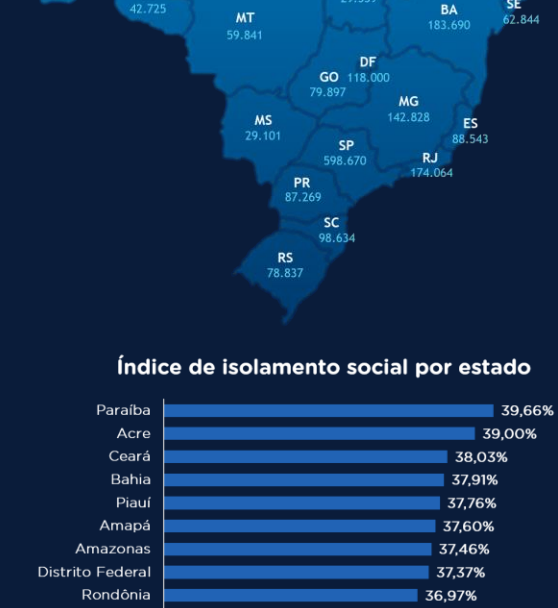
Dois variáveis embaralham-se aqui. É preciso saber, por exemplo, se os estados mais ao sul estão subindo agora a ladeira fatal por causa do inverno ou porque foram os últimos a engatar a subida. Idem para os mais ao norte. Estão caindo por causa da localização geográfica ou porque foram os primeiros a escalar o trágico morro?

Entretemos, segue a disputa política. Em cada nível da federação, o oposicionismo acusa o governo de principal responsável pela trágica contabilidade de mortes.

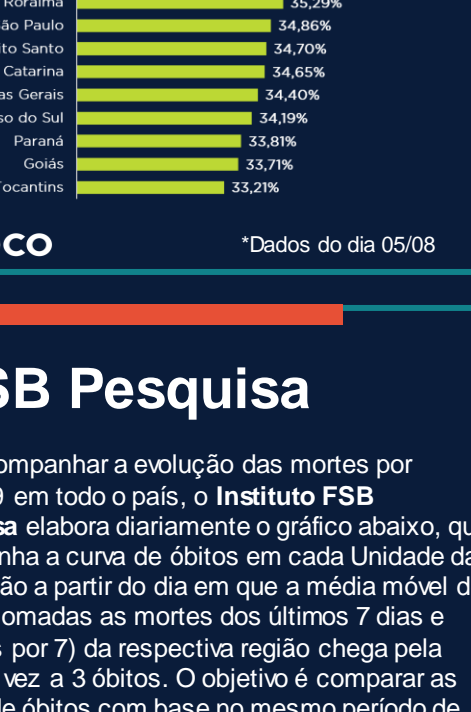
E vai ser assim na disputa eleitoral das prefeituras, até a decisão.

A política é como ela é. Resta aguardar que os cientistas, pelo menos os que não foram tragados pelas guerras partidárias, resolvam esta e as demais charadas trazidas pelo SARS-CoV-2.

Casos por estados

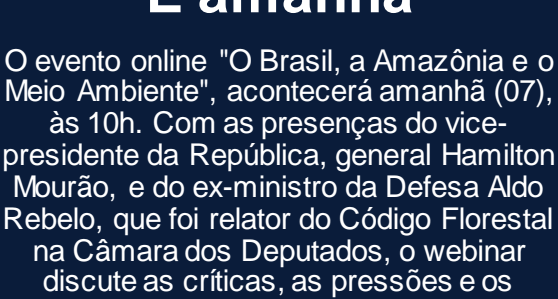


Índice de isolamento social por estado



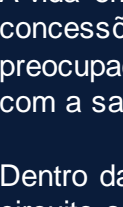
FSB Pesquisa

Para acompanhar a evolução das mortes por Covid-19 em todo o país, o **Instituto FSB Pesquisa** elabora diariamente o gráfico abaixo, que acompanha a curva de óbitos em cada Unidade da Federação a partir do dia em que a média móvel de 7 dias (somadas as mortes dos últimos 7 dias e divididas por 7) da respectiva região chega pela primeira vez a 3 óbitos. O objetivo é comparar as curvas de óbitos com base no mesmo período de evolução da doença em cada UF.



É amanhã

O evento online "O Brasil, a Amazônia e o Meio Ambiente", acontecerá amanhã (07), às 10h. Com as presenças do vice-presidente da República, general Hamilton Mourão, e do ex-ministro da Defesa Aldo Rebelo, que foi relator do Código Florestal na Câmara dos Deputados, o webinar discute as críticas, as pressões e os desafios enfrentados pelo Brasil nas políticas para a Amazônia e o meio ambiente. [Inscruva-se](#)



Darse Júnior
 Sócio-diretor da FSB Com unificação

Solidariedade egoísta

A vida em comunidade pressupõe concessões individuais e uma preocupação com o bem-estar do outro, com a saúde e o equilíbrio do todo.

Dentro da lógica sistêmica, um curto-circuito setorial pode afetar toda a rede.

Enganam-se aqueles que pensam que a discursar aqui é filosófica ou altruísta. Pode ser também, mas extrapola nisto esses campos.

É, antes de mais nada, uma questão de sobrevivência. Quase uma solidariedade egoísta.

Em tempos pandêmicos, fica mais fácil entender a lógica: não adianta apenas eu, minha empresa ou meu microcosmo estar saudável se o todo está doente.

É nesse contexto que emergem, com toda a força, temas como o meio ambiente, desigualdade social e a comunicação como ferramenta estratégica para promover e zelar pelo equilíbrio do todo. Funcionar como um instrumento de pressão para aqueles que não têm uma atitude adequada.

No polo positivo da questão, é pela comunicação que os agentes mostram que têm uma ação responsável e reforçam a sua marca num mercado cada vez mais competitivo.

Saúde_Ciência

- Bolsonaro assina MP que libera R\$ 1,9 bi para produção de vacina ([leia](#))
- Estudo confirma caso de reinfeção por coronavírus em apenas 50 dias ([leia](#))
- Butantan planeja registrar vacina em 2020 e distribuir em janeiro de 2021 ([leia](#))
- OMS critica 'nacionalismo de vacinas' e pede que países dividam saber ([leia](#))
- AstraZeneca fecha primeiro acordo de vacina com empresa chinesa ([leia](#))
- Assintomáticos transmitem vírus ([leia](#))

Internacional

- EUA suspendem recomendação de evitar viagens ao exterior por pandemia ([leia](#))
- Trump diz que é possível ter vacina antes de 3 de novembro ([leia](#))
- Indonésia iniciará teste de potencial vacina contra Covid-19 da Sinovac ([leia](#))
- Alemanha obriga quem volta de áreas de risco a fazer teste de coronavírus ([leia](#))
- Filipinas pode virar epicentro ([leia](#))
- 'Hiroshima hoje é símbolo de paz', diz prefeito nos 75 anos do bombardeio ([leia](#))

Bem-estar (em casa)

Faxina
 O que pode, ou não, ser reaproveitado na faxina e quais cuidados tomar ([leia](#))

Idosos
 Pets robôs para enfrentar a solidão ([leia](#))

Economia

- Poupança**
 Captação recorde para meses de julho ([leia](#))
- Desemprego**
 Taxa é de 13,3% em junho; país tem nova queda recorde no nº de ocupados ([leia](#))
- IPOs**
 CVM recebe mais três pedidos ([leia](#))
- Efeito da crise**
 Socorro estatal evita que famílias caiam no abismo econômico, diz OCDE ([leia](#))
- Comércio exterior**
 Trocas internacionais da América Latina cairão 23% em 2020, prevê Cepal ([leia](#))
- Guedes**
 Governo não quer aumento de receita tributária, mas eliminação de encargos ([leia](#))
- B3/câmbio**
 Ibovespa sobe 1,29%; dólar a R\$ 5,34 ([leia](#))

Poder + Política

- Governo diz ao STF que não faz dossiê e que não investiga opositores ([leia](#))
- Parlamentares cobram e Guedes vai detalhar próximas fases da reforma ([leia](#))
- Mourão divulga dados de desmatamento da Amazônia e diz que houve queda ([leia](#))
- Secretário Alexandre Baldy e pesquisador da Fiocruz são presos em operação da PF contra irregularidades na Saúde ([leia](#))
- 'Entendemos a preocupação de vocês porque desmataram suas florestas', diz Guedes a americanos ([leia](#))
- Flávio Bolsonaro pede troca de promotores na investigação das 'rachadinhas' ([leia](#))

Agora é hora de dar um BTG nos #NúmerosQueImportam

20+ hospitais apoiados **13** estados beneficiados

1 MM+ máscaras doadas **2 MM+** pessoas impactadas **135 mil** cestas básicas

O BTG Pactual e seus sócios foram R\$ 50 milhões, além de mais R\$ 10 milhões arrecadados junto a parceiros e clientes, para projetos de combate à Covid-19.

Descubra tudo que o BTG Pactual está fazendo em: btgpactual.com/NumerosQueImportam

Sustentável

- Fonte alternativa**
 Água dessalinizada pode abastecer até 85 municípios do semiárido mineiro ([leia](#))
- Mudança climática**
 Tema está na gestão de risco de 38% dos bancos da América Latina e Caribe ([leia](#))

Varejo & Consumo

- Canaltech agora faz parte da família Magazine Luiza ([leia](#)) ([leia](#)) ([leia](#)) ([leia](#))
- Receita do Uber cai 29%, mas entregas de comida dispararam na pandemia ([leia](#))
- Auxílio emergencial evita crise dos supermercados ([leia](#))
- Varejistas querem alterar horário de funcionamento dos shoppings ([leia](#))

Corporativo

- Isolamento impulsiona vendas e lucro da Nintendo salta 400% ([leia](#))
- Pandemia acelerou a transformação digital da Vivo e da Localiza ([leia](#))