

SP tem 1 milhão de casos e curva em queda



O estado de **São Paulo** chegou a 1 milhão de infectados por coronavírus. Do total de **1.003.429** de doentes, 865.135 se **recuperaram**. Apesar da **marca**, a média móvel de mortes segue em **tendência de queda** e teve variação negativa de 20%.

Enquanto isso, nos EUA...

Contagem diária de casos ultrapassa 50 mil, nível mais alto desde meados de agosto.

somos a **cosan**
mais do que nunca, parceira na sua corrida

comgos mcove rumo raízen

Dados da OMS

34.495.176 casos no mundo

1.025.729 óbitos no mundo

Painéis



Brasil Ministério da Saúde

4.906.833 casos (total)

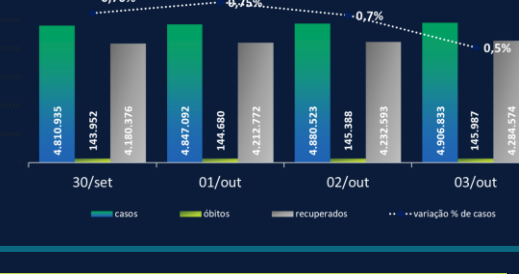
26.310 novos casos (em 24h)

4.248.574 recuperados

512.272 em acompanhamento

145.987 óbitos (total)

599 óbitos (em 24h)



Redes sociais

222 mil publicações coletadas

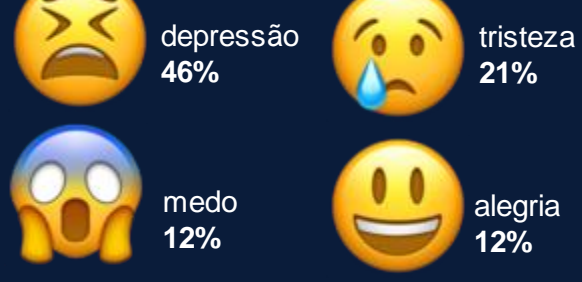
681 mi perfis potencialmente impactados

[Acesse o dashboard interativo](#)

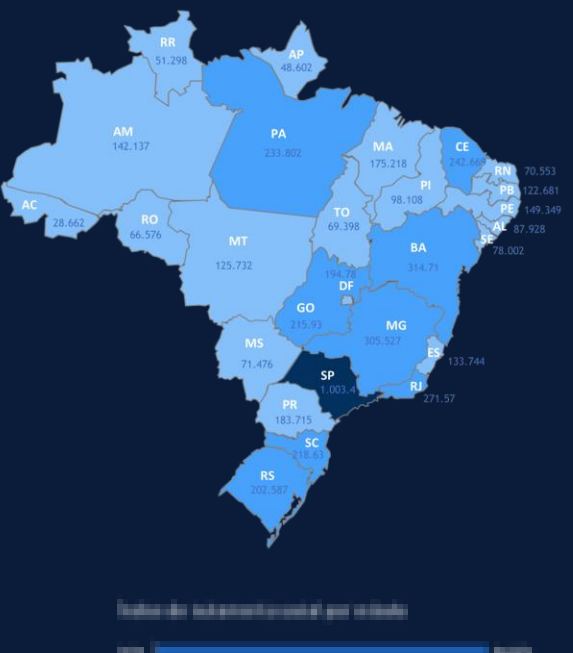
fsbinteligência

Sensações nas redes

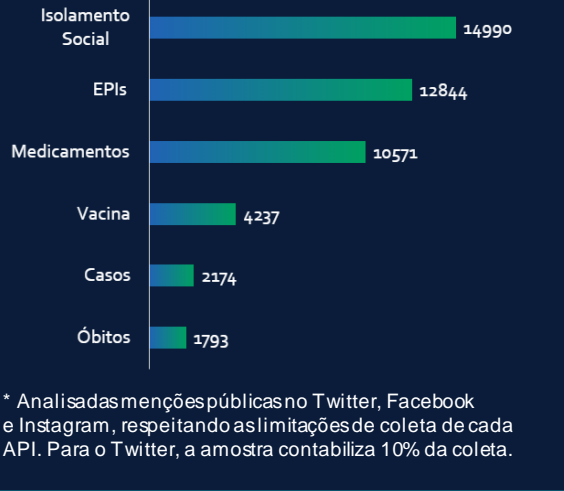
Efeitos da pandemia acentuam lembranças e nostalgia, realçando 'depressão'.



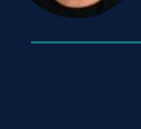
Casos por estados



Principais assuntos



* Análises das menções públicas no Twitter, Facebook e Instagram, respeitando as limitações de coleta de cada API. Para o Twitter, a amostra contabiliza 10% da coleta.



Kayo Medeiros
Gerente de Planejamento, Inovação & Insights da FSB Comunicação

O risco de (não) inovar

Quando falamos de risco, pensamos em perdas. Mas riscos corporativos podem significar ganhos. No mundo colaborativo, onde arriscar é parte do trabalho, precisamos entender como a aversão ao risco pode impactar um negócio.

Em pesquisa realizada com 1.500 gestores de diferentes níveis, a McKinsey revelou que todos os entrevistados priorizavam o risco de perda ao risco de ganho ao avaliar seus investimentos, reduzindo consideravelmente o potencial de crescimento e de inovação em suas empresas.

O problema com decisões "seguras" é que todas partem da premissa de que o cenário onde as companhias atuam permanecerão os mesmos, quando sabemos que mudar é a regra, não a exceção.

Conhecido como "Paradoxo do Presente", é o pensamento de que mudanças ocorrem lentamente e que tudo vai ficar bem se continuarmos fazendo o que dá certo hoje. Não vai.

Transformações ocorrem mais rápido do que podemos perceber, e ignorar a possibilidade de inovação é, na verdade, o maior risco que uma empresa pode correr.

Agora é hora de dar um BTG nos **#NúmerosQueImportam**

20+ hospitais apoiados **13** estados beneficiados

1 MM+ máscaras doadas **2 MM+** pessoas impactadas **135 mil** cestas básicas

O BTG Pactual e seus sócios doaram R\$ 50 milhões, além de mais R\$ 10 milhões, para projetos de combate à Covid-19.

Descubra tudo que o BTG Pactual está fazendo em: btgpactual.com/NumerosQueImportam



FSB Pesquisa

Para acompanhar a evolução das mortes por Covid-19 em todo o país, o **Instituto FSB Pesquisa** elabora diariamente o gráfico abaixo, que acompanha a curva de óbitos em cada Unidade da Federação a partir do dia em que a média móvel de 7 dias (somadas as mortes dos últimos 7 dias e divididas por 7) da respectiva região chega pela primeira vez a 3 óbitos. O objetivo é comparar as curvas de óbitos com base no mesmo período de evolução da doença em cada UF.



TSE e as Eleições 2020

Na próxima terça-feira (6), ao meio-dia, a **Bússola** promove um webinar sobre os desafios das eleições municipais do Tribunal Superior Eleitoral, Aline Osório, é a convidada da live, que vai debater os impactos da pandemia no processo eleitoral e as medidas para que a campanha e a votação transcorram em segurança. [Participe!](#)

Saúde_Ciência

- **Redução** de oferta de leitos pode impactar resposta a possível 2ª onda
- **Vacina** de Oxford pode ser aprovada até o fim deste ano
- SARS-CoV-2 usa **estratégia** similar à do HIV para infectar células de defesa
- **Pandemia** encerrou século 20. Sociedade será on-life', diz filósofo de Oxford
- Como é o processo de **intubação** dos pacientes de Covid-19
- Como atua o **grupo** que está dentro de um dos maiores centros de testes de vacinas

Internacional

- **Chefe de gabinete** diz que situação de Trump é preocupante; **entorno** de Trump tem mais casos de infecção por Covid-19
- **Madri** endurece **lockdown**
- **Índia** supera 100 mil mortes
- **Teerã**: escolas e mesquitas são fechadas
- **Alemanha** tem protestos contra restrições
- **Argentina**: sétimo país com mais casos de coronavírus no mundo
- **Papa**: encíclica e desafios da pandemia
- **Itália** tem maior número diário de mortes por Covid-19 em quase 3 meses
- Casos de **coronavírus** atingem nível recorde na França
- **China** tem recorde de viagens ferroviárias diárias durante o feriado do Dia Nacional
- **México**: 414 mortos e 4.775 casos em 24h
- **OMS** insta a Turquia a seguir os relatórios de monitoramento da pandemia

Bem-estar (em casa)

Êxodo urbano
Vida no campo ganha novo significado

Pets e saúde mental
Bichanos ajudam os donos, diz estudo

Economia

Conjuntura
Exportações: boom de prosperidade em MT

Mercado
13 mil crianças e adolescentes estão na B3

Efeito da crise
Mais de 6 mil famílias brasileiras foram **despejadas** durante a pandemia

Agro
Ministra diz que, se isenção de ICMS não for mantida, será um 'desastre' para o setor

Poder + Política

• **Bolsonaro** é pressionado a fundir ministérios do Meio Ambiente e Agricultura

• **Guedes** vai a churrasco no Alvorada

• **68 políticos brasileiros** foram assassinados desde 2016, mostra estudo

• **TSE** lança canal virtual para denúncias de disparo de mensagens em massa; **Justiça** já cassou 46 candidaturas no país

• **Mesários** vão usar produtos contra o coronavírus doados por empresas

Sustentável

Fogo no Pantanal
Ministro e senadores sobrevoam áreas

Acordo de Paris
Brasil terá dificuldades com metas

Varejo&Consumo

• **Via Varejo**: metade das vendas online passa pelas lojas

• **Outlet digital** cresce 50% com descontos de Arezzo e Copenhagen

Corporativo

• **CEOs** de Facebook, Google e Twitter vão dar explicações ao Senado dos EUA

• **Petrobras** comemora 67 anos