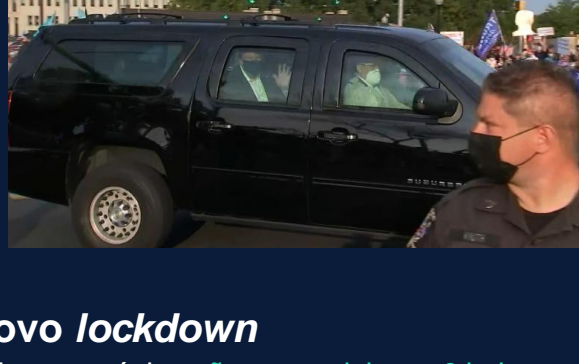


# Trump deixa hospital para acenar ao público

**Donald Trump** saiu do hospital onde está internado por cerca de meia hora hoje. De dentro do [carro](#), [cumprimentou pessoas](#). Pouco antes, anunciou no Twitter que faria 'uma [surpresa](#) a patriotas'. Apesar das especulações sobre sua saúde, o presidente americano pode ter [alta](#) amanhã.



## Cidade de Nova York planeja novo lockdown

O [prefeito Bill de Blasio](#) pretende [fechar](#) escolas e negócios [não essenciais](#) em **9 bairros**.

somos a **cosan**  
mais do que nunca, parceira na sua corrida.

comgós mcove rumo raízen

## Dados da OMS

**34.804.348** casos no mundo

**1.030.738** óbitos no mundo

## Painéis



## Brasil Ministério da Saúde

**4.915.289** casos (total)

**8.456** novos casos (em 24h)

**4.263.208** recuperados

**505.729** em acompanhamento

**146.352** óbitos (total)

**365** óbitos (em 24h)



## Redes sociais

**49,9 mil** publicações coletadas

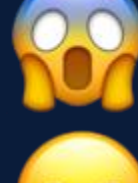
**226 mi** perfis potencialmente impactados

[Acesse o dashboard interativo](#)

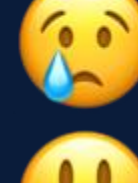
fsbinteligência

### Sensações nas redes

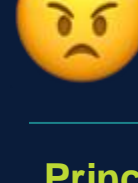
A percepção de que a Europa passa por uma 2ª onda da pandemia realça 'medo'



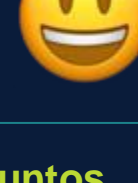
medo  
28%



tristeza  
21%

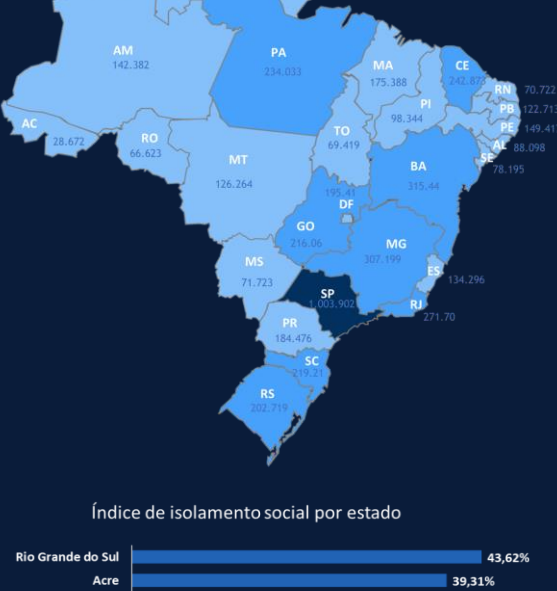


indignação  
16%

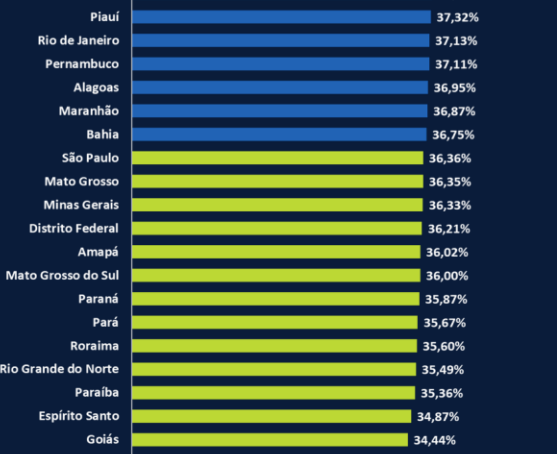


alegria  
10%

## Casos por estados



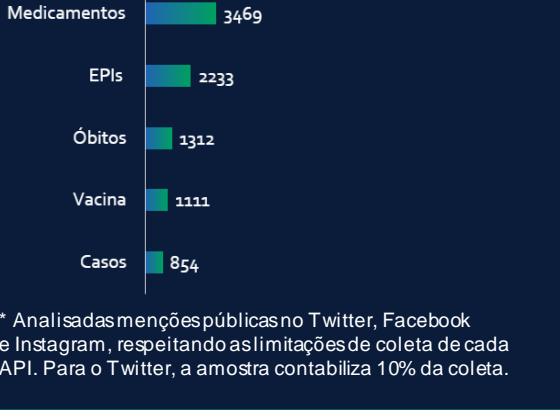
### Índice de isolamento social por estado



inloco

\*Dados do dia 03/10

## Principais assuntos



\* Análises das menções públicas no Twitter, Facebook e Instagram, respeitando as limitações de coleta de cada API. Para o Twitter, a amostra contabiliza 10% da coleta.

## Renato Krausz

Sócio-diretor da Loures

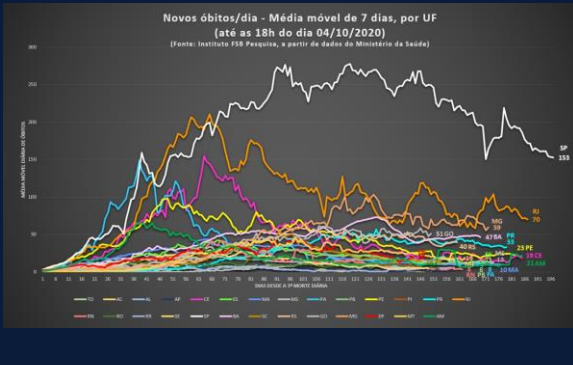
## Três ações para a diversidade

A diversidade nas corporações deixou de ser algo desejável e virou imprescindível. Não apenas porque ela aumenta consideravelmente a performance de um time, mas também pelo fato de que a sociedade passará a exigir isso com veemência cada vez maior. Eu aposto com você que a próxima foto de equipe que sua empresa postar numa rede social com apenas homens ou apenas pessoas brancas terá enorme chance de receber algum tipo de crítica. Então, mãos à obra.

- Corrija distorções**  
Em primeiro lugar, olhe o cenário interno atual, identifique os gaps salariais e trace um plano para saná-los em determinado período de tempo. Olhe também para a composição do quadro total e dos postos de liderança. Contrate consultorias especializadas para enfrentar os principais problemas identificados. Existem, por exemplo, agências especializadas em recrutamento de profissionais negros. Olhe para novos centros e polos de ensino, inclusive em outros Estados. Cogite tomar ações afirmativas específicas, como fez o Magazine Luiza.
- Envelheça a equipe**  
Aquele programador jovem e genial que ainda tem espinhas sempre será crucial para o seu time, mas uma coisa ele nunca terá antes da hora: experiência. Uma pesquisa feita pela plataforma californiana Cloverpop constatou que as decisões de uma equipe melhoram significativamente quando, além de diversidade de gênero, há também diversidade de idade. O percentual de idosos na sociedade vem aumentando velozmente. Poucas empresas têm dado atenção para isso. Contrate gente sênior para saber ouvir seus clientes, que também serão cada vez mais seniores.
- Flexibilize regras inúteis**  
Seja implacável na sua política anticorrupção, e não os talentos dos quais sua empresa se priva todos os anos porque eles não se enquadram no padrão calça-camisinha-colê de gominho. Outra coisa: talvez alguns dinossauros do antigo RH me xinguem, mas não existe nada mais ultrapassado do que "vestir a camisa" da firma. Aqui me refiro ao sentido figurado. Construa uma equipe em que as pessoas vistam a sua própria camisa e orgulhem-se dela. Elas não gritarão "hura!", mas contribuirão para a diversidade da empresa e trarão novos olhares sobre tudo e criarão soluções que levarão o negócio mais longe.

## FSB Pesquisa

Para acompanhar a evolução das mortes por Covid-19 em todo o país, o **Instituto FSB Pesquisa** elabora diariamente o gráfico abaixo, que acompanha a partir do dia em que a média móvel de 7 dias (somadas as mortes dos últimos 7 dias e divididas por 7) da respectiva região chega pela primeira vez a 3 óbitos. O objetivo é comparar as curvas de óbitos com base no mesmo período de evolução da doença em cada UF.



## TSE e as Eleições 2020

Na próxima terça-feira (6), ao meio-dia, a **Bússola** promove um webinar sobre os desafios das eleições municipais deste ano. A secretária-geral do Tribunal Superior Eleitoral, Aline Osório, é a convidada da live, que vai debater os impactos da pandemia no processo eleitoral e as medidas para que a campanha e a votação transcorram em segurança. [Participe!](#)

## Saúde\_Ciência

- Mais da metade dos [pesadelos](#) está relacionada à Covid-19, diz pesquisa
- '[Incidente Cutter](#)': a tragédia em EUA que resultou em vacinas mais seguras
- [Obesidade](#) pode agravar casos de Covid-19, indica estudo

## Internacional

- [Itália](#) cogita novas restrições
- [Papa](#) critica políticas neoliberais em encíclica que cita Vinícius de Moraes
- [Londres](#) deve manter ruas sem trânsito no pós-pandemia
- 'Anti-máscaras' [protestam](#) contra restrições na Alemanha
- [Índia](#) terá 500 milhões de doses de vacina contra Covid-19 em julho

## Varejo&Consumo

- [Crise](#) desafia venda de porta em porta
- [Algoritmo do Instagram](#) favorece nudez e padrões de beleza, diz estudo
- [Cineworld](#) considera fechar todas as salas nos EUA e no Reino Unido

## Corporativo

- [Apple](#) reabre lojas no Brasil
- Os planos da [Portofino](#) para o IPO
- [KLM](#) escala robô inovador na preparação de refeições para a classe executiva

## Bem-estar (em casa)

- Durma bem**  
[Busca](#) por soluções para o sono aumenta
- Creches fechadas**  
[Americanas](#) deixam o mercado de trabalho

## Agora é hora de dar um BTG nos #NúmerosQueImportam



O BTG Pactual e seus sócios doaram **R\$ 50 milhões**, além de **parceiros de R\$ 10 milhões** arrecadados, a mais de milhares de clientes, para projetos de combate à Covid-19.

Descubra tudo que o BTG Pactual está fazendo em: [btgpactual.com/NumerosQueImportam](http://btgpactual.com/NumerosQueImportam)



## Economia

- Conjuntura**  
[Quase metade dos brasileiros](#) tem dívida entre R\$ 1 mil e R\$ 5 mil
- Reforma tributária**  
Proposta tem potencial para elevar [investimentos](#) em até 25% em 15 anos
- Contas públicas**  
[TCU](#) deve liberar 'espaço' no teto de gastos para custear seguro-desemprego
- Comércio exterior**  
[Multinacionais](#) brasileiras concentram 24% das exportações nacionais

## Poder + Política

- [Pandemia](#) pode prolongar ações emergenciais para 2021
- [Guedes x Maia](#): políticos articulam reaproximação para superar impasses
- [Bolsonaro](#) almoça com embaixadores
- Mais de **1 milhão de mesários** devem ajudar no 1º turno das eleições 2020
- [Direita](#) avança e número de candidatos cresce em 41% dos municípios

## Sustentável

- Minas Gerais**  
Fogo na [Serra do Cipó](#) já dura 1 semana
- Antártica 2020** é o ano mais quente em 3 décadas